

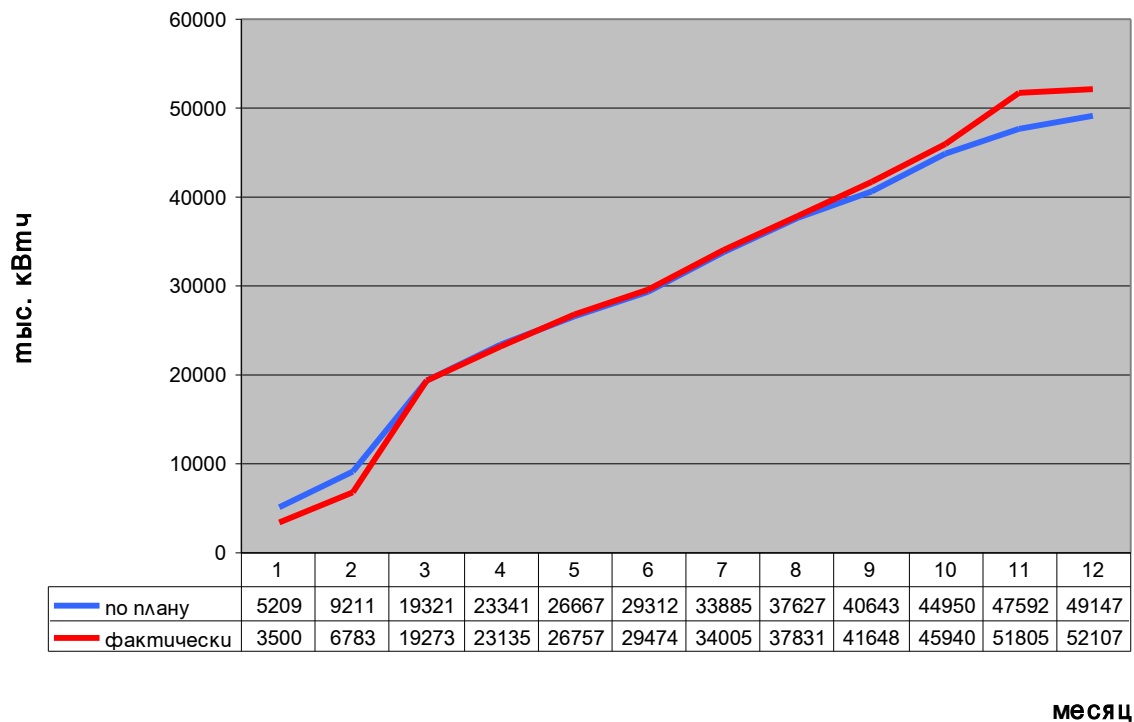
ОСНОВНЫЕ ПРОИЗВОДСТВЕННЫЕ ПОКАЗАТЕЛИ

- За период с 2004г. по 2006г. зафиксированы следующие показатели:



ОСНОВНЫЕ ПРОИЗВОДСТВЕННЫЕ ПОКАЗАТЕЛИ

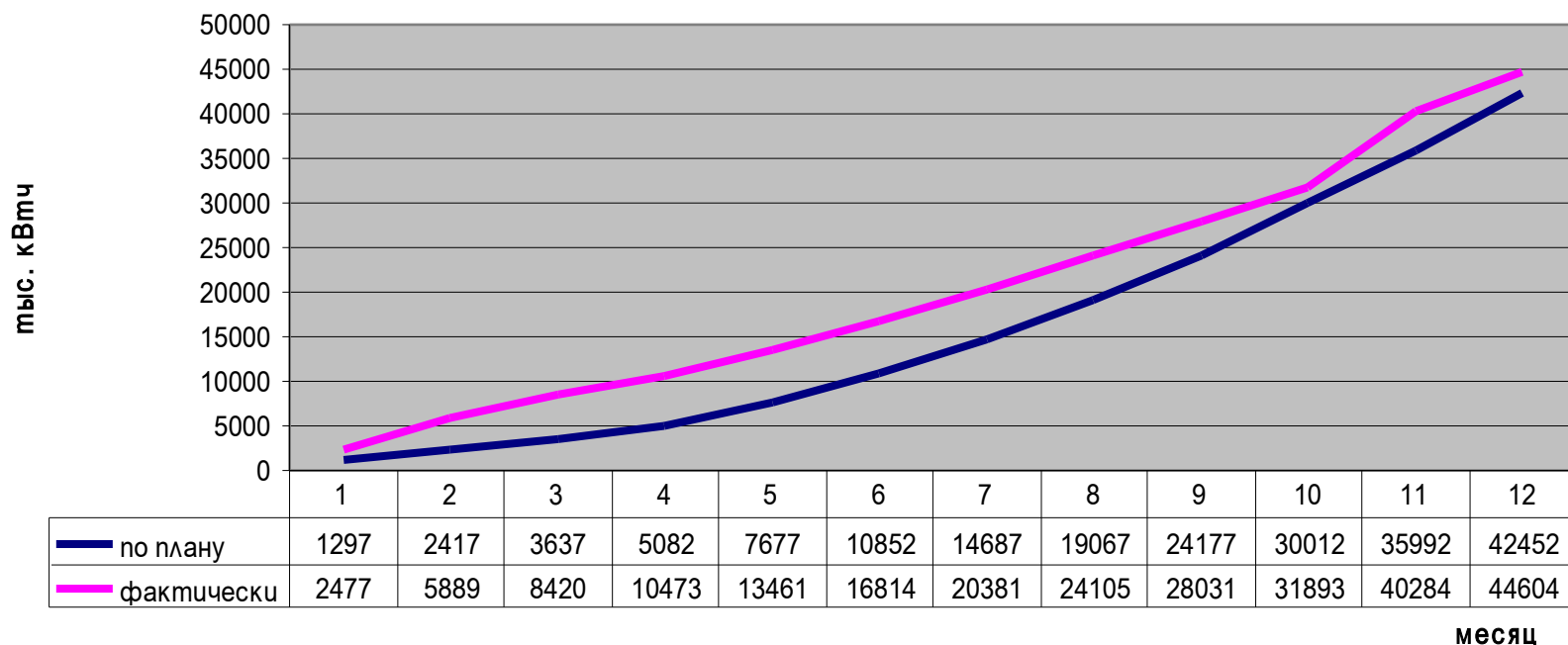
ГРАФИК
энергосбережения в сетях 0,4-110 кВ ЗАО "ЭСА" в 2004 г.



ОСНОВНЫЕ ПРОИЗВОДСТВЕННЫЕ ПОКАЗАТЕЛИ

ГРАФИК

энергосбережения в эл.сетях 0,4-110 кВ ЗАО "ЭСА" в 2005г.



ОСНОВНЫЕ ПРОИЗВОДСТВЕННЫЕ ПОКАЗАТЕЛИ

ГРАФИК

энергосбережения в эл.сетях 0,4-110 кВ ЗАО "ЭСА" в 2006г.

